

22-23 marzo 2018 - Milano



Categoria: Eventi

Lombardia

Choosing Wisely Italy

Eventi 2018

In primo piano

1° Congresso Choosing Wisely Italy
Milano 22-23 marzo 2018



fare di più
non significa fare meglio

Choosing Wisely Italy

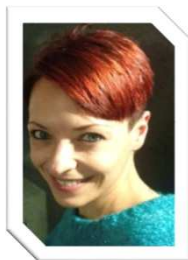


I poster e la commissione

A cura di Cinzia Colombo per la commissione «poster»
IRCSS Istituto di Ricerche Farmacologiche Mario Negri

La commissione «Poster»

Chi siamo



Paola Arcadi ASST Ovest Milanese, Corso di Laurea in Infermieristica Università degli Studi di Milano



Luigi Lusiani Internista Ospedaliero in pensione, Membro del Consiglio Direttivo di Slow Medicine.



Enrico Morello SSVD Trapianto Midollo Osseo Adulti, Dipartimento Oncologia Clinica, ASST Spedali Civili di Brescia



Cinzia Colombo, Laboratorio di ricerca per il coinvolgimento dei cittadini in sanità, IRCCS Istituto di Ricerche Farmacologiche Mario Negri

Metodo

Gli abstract dovranno essere strutturati nel seguente modo:

- Introduzione
- Obiettivi
- Metodologia
- Pianificazione (tempi, risorse, indicatori)
- Realizzazione (fase avanzata, conclusa)
- Monitoraggio (metodologie di monitoraggio, indicatori)
- Verifica risultati (modalità di valutazione, disseminazione...)
- Coinvolgimento cittadini o pazienti nel progetto o nello studio
- Conflitto di interessi: lo studio sottomesso è stato finanziato, anche in parte, da enti governativi/pubblici, aziende commerciali, aziende farmaceutiche, fondazioni private (inclusi grant)?

Criteria	0 punti	1 punto	2 punti
Introduzione	Assente	Parziale aderenza a letteratura e principi CW, prolisso	Chiario conciso aderente alla letteratura e ai principi CW
Obiettivi	Assenti	Non chiari	Chiario conciso rilevante
Metodologia e aderenza a CW	Assente	Parziale aderenza a CW	Chiaramente connesso ai principi CW, metodologia appropriata alla domanda e all'obiettivo
Pianificazione interventi	Assenti	Parziale definizione	Chiara definizione di tempi, risorse e indicatori
Realizzazione	Assente	In corso	Fase avanzata/conclusa
Monitoraggio	Assente	Non chiaro	Chiara definizione delle metodologie di monitoraggio e degli indicatori utilizzati
Verifica risultati	Assente	Parziale	Completa e chiara definizione delle modalità di valutazione, condivisione e diffusione dei risultati
Coinvolgimento cittadini o pazienti	Assente	Parziale	Fin dal principio del progetto
Contributo a CW e originalità	Scarso	Buono	Rilevante

- **invito via mail**
- **abstract strutturati**
- **criteri e punteggi**
- **valutazione in doppio**

Risultati

- **18 abstract ricevuti**
- **14 accettati**
- **4 esclusi perché non pertinenti**

Le prime tre iniziative, che verranno presentate

- **ANIMO nel progetto “Fare di più non significa fare meglio Choosing Wisely Italy”:** un’indagine conoscitiva
- **REACT for Choosing Wisely**
- **Il progetto “CHOOSING WISELY – igiene ospedaliera” del GISIO-SITI E ANMDO:** risultati dello studio pilota

Deprescrizione Farmacologica nei pazienti anziani e fragili: il percorso RiFaDe_P2P (Riconciliazione Farmacologica e Deprescrizione Peer-to-P) dell'AUSL di Modena	O Capelli, C Ricci, C Orsi, M Morandi, B Caruso
L'appropriatezza prescrittiva dell'esame TAC cranio: studio retrospettivo presso il pronto soccorso dell'azienda ospedaliero universitaria consorziale-policlinico di Bari.	F Riefoli, F Donno, F Zotti, D Ferorelli, A Dell'Erba
Raccomandazione n.4 di Aniarti/Choosing Wisely Italy in un ospedale universitario regionale: valutazione di impatto.	Serrenti , Rammacciati
Patologia gastro-esofagea e terapia con inibitori di pompa protonica: analisi delle criticità, ricerca evidence-based, disseminazione, implementazione e monitoraggio nell'Asl 4.	A Brega
Associazione Italiana Radioterapia e Oncologica Clinica	S Magrini
Progetto aziendale "Fare di piu' non significa fare meglio-le 3 pratiche a rischio di inappropriatazza" struttura: direzione delle professioni sanitarie pratica: ridurre al minimo la durata della cateterizzazione vescicale	R Meinero, A Cavallo, M Orusa
Approccio sistemico alle terapie nel dinamismo della relazione di cura	M Morandi, O Capelli, N Viani, M A Ghelfi, B Caruso e Gruppo Interaziendale Appropriatezza Prescrittiva Buon Uso del farmaco AUSL Modena
Scegliamo con cura: tentativo di implementazione delle buone pratiche di Choosing Wisely	P R Rossi, S Bianchi, C Gado, P Guerra, F Lupano, P Mathieu, S Miozzo, S Quadrino, G Ventriglia
Le cinque pratiche a rischio d'inappropriatazza di cui medici e pazienti dovrebbero parlare- Società Italiana di Genetica Umana	P Ghiorzo, A Radin
Armonizzazione Terapeutica: proposta per una campagna nazionale rispettosa dei principi Choosing Wisely	O Capelli, C Ricci, C Orsi, M Morandi, B Caruso
Progetto nutrizionale con dieta mediterranea su pazienti geriatrici in riabilitazione	L Grimoldi, A Frustaglia